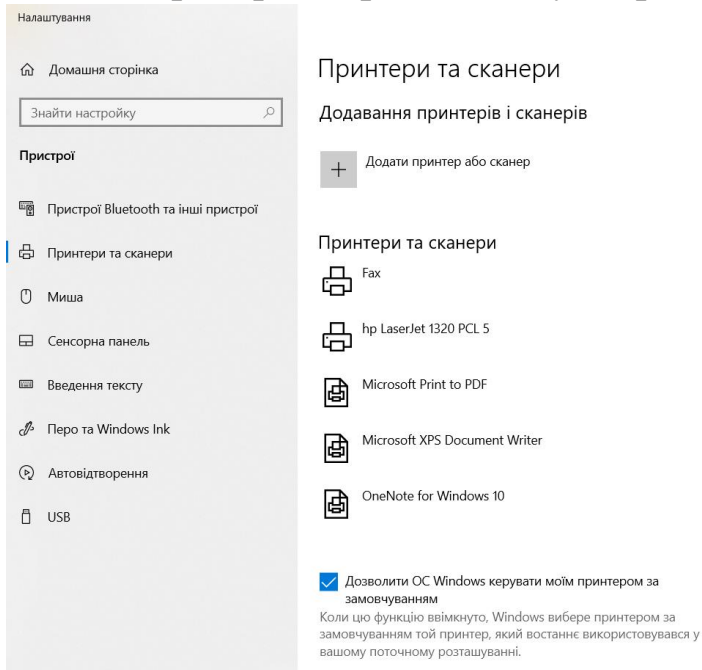


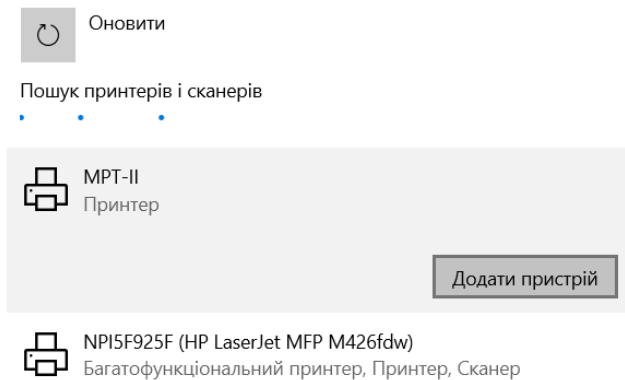
Інструкція по налаштуванню чекодруку через блютуз

1. Додати пристрій через вкладку «Принтери та сканери»-> Додати п

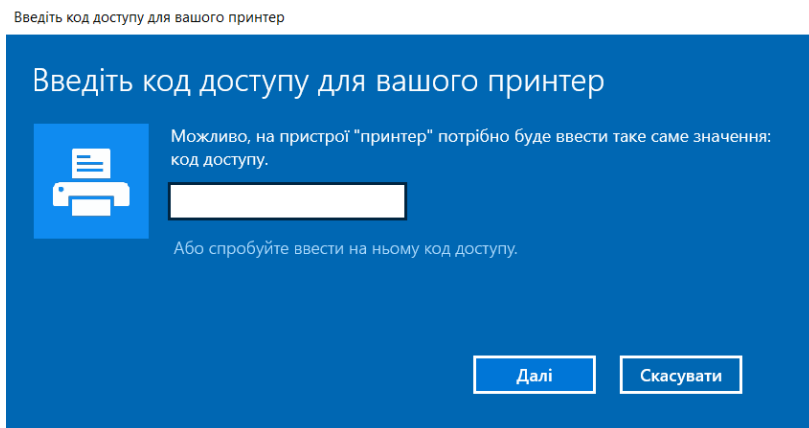


2. Обираємо відповідний принтер та натискаємо на нього

Принтери та сканери
Додавання принтерів і сканерів



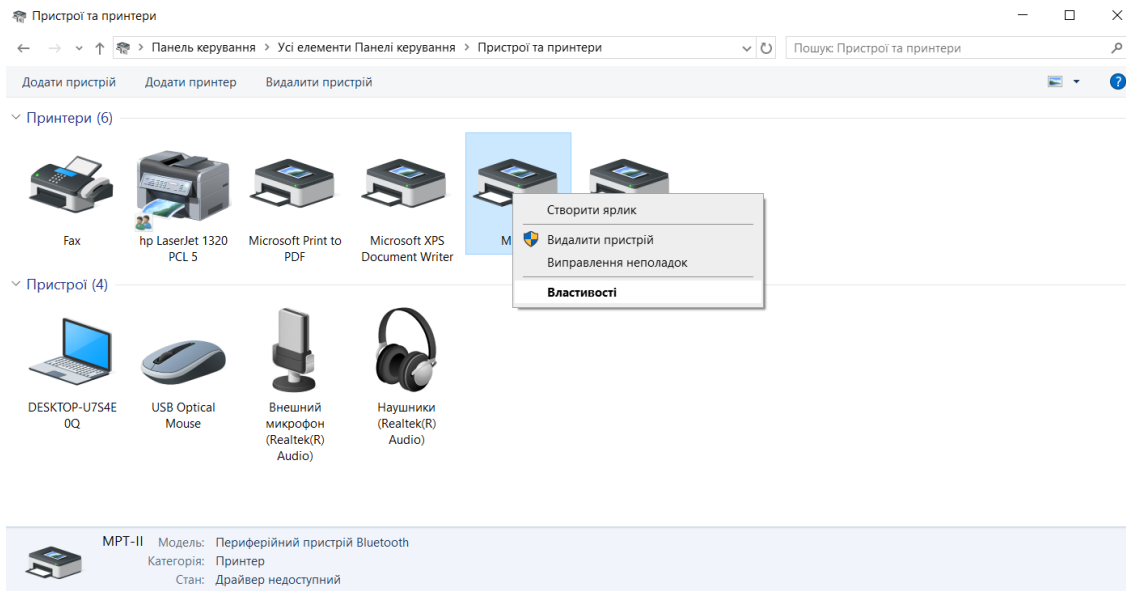
3. Натискаємо «Додати пристрій» (пароль для підключення 0000) та натискаємо «Далі»



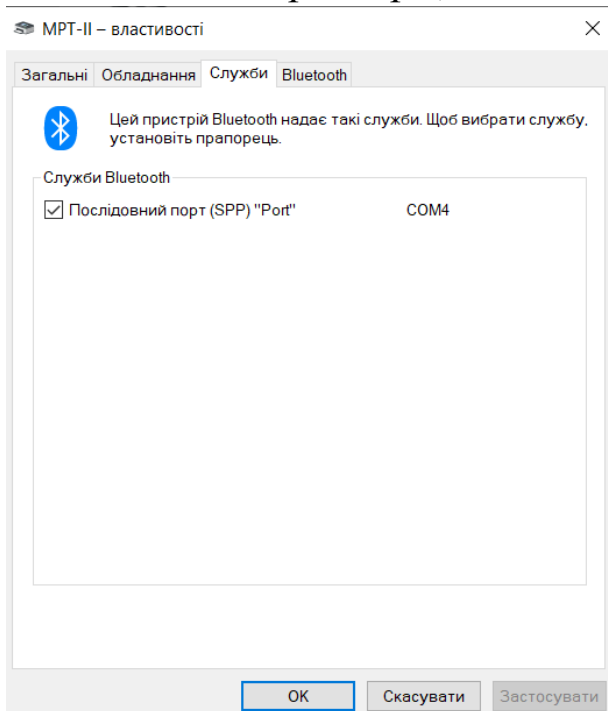
4. Пару створено

5. Заходимо в Панель керування -> Пристрої та принтери та знаходимо щойно підключений принтер.

6. ПКМ натискаємо на принтер та обираємо «Властивості»



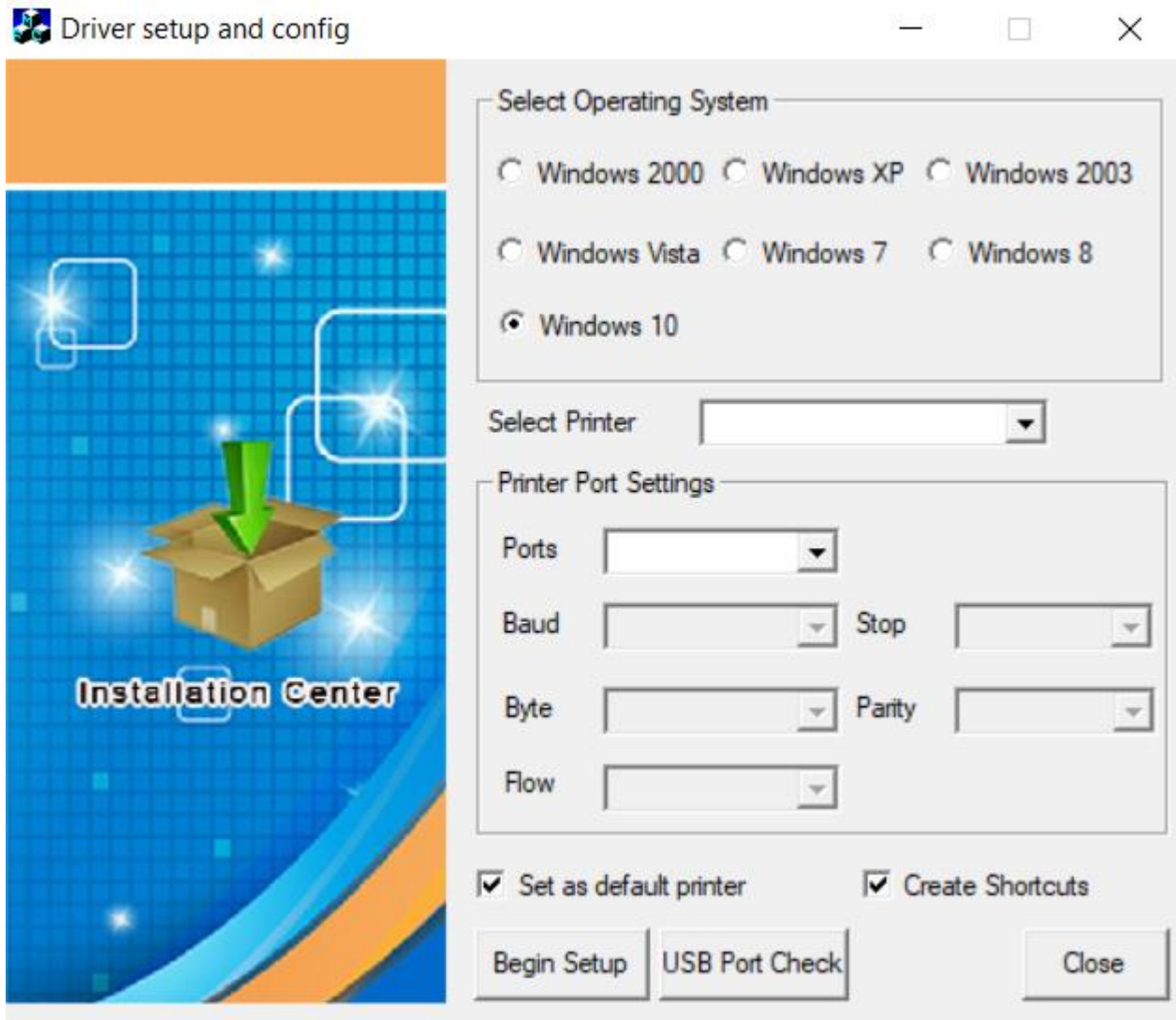
7. Відкриваємо вкладку «Служби» та дивимося до якого саме СОМ-порту підключений наш принтер. (Це потрібно для подальшого інсталування драйвера)



Закриваємо вкладку.

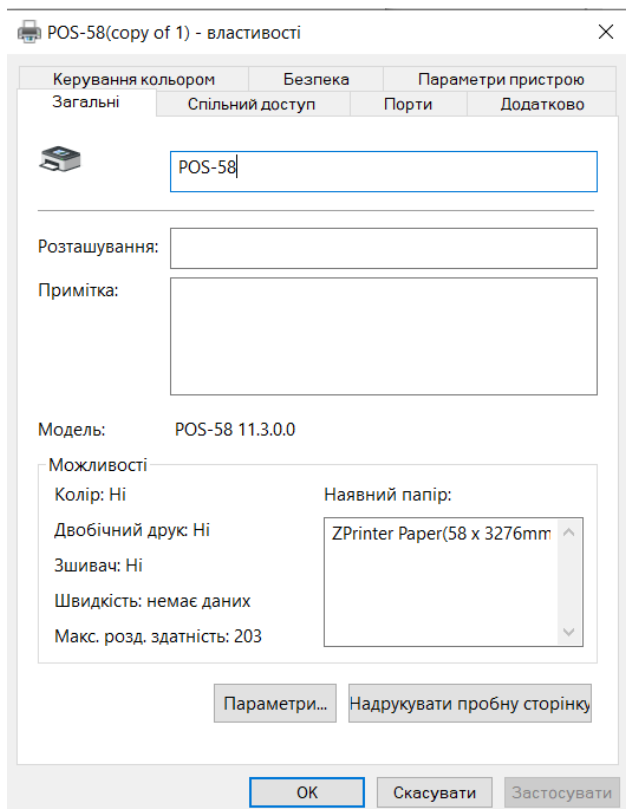
8. Переходимо до інсталування драйвера. Запускаємо програму **Bluetooth drive**

9. Обираємо мову – English (англійська) -> Ok -> Next ->
10. Далі погоджуємося з правами програми та обираємо куди саме буде встановлена програма **POS Printer Driver V11.3.0.0**
11. Обираємо ОС, на яку буде встановлено драйвер(Select Operating System). Обираємо тип принтера (Select Printer) POS-58. Та порт підключення (COM, а який саме ми дізналися вище)



Та натискаємо «Begin Setup»

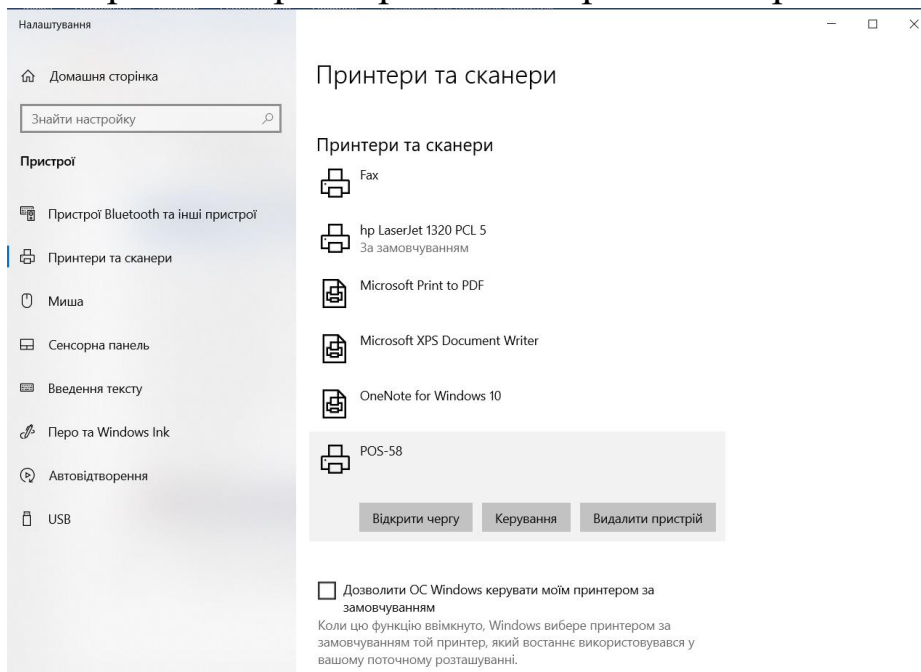
12. Відкриваються «Властивості POS-58». Тут можна виконати додаткові налаштування, якщо потрібно.



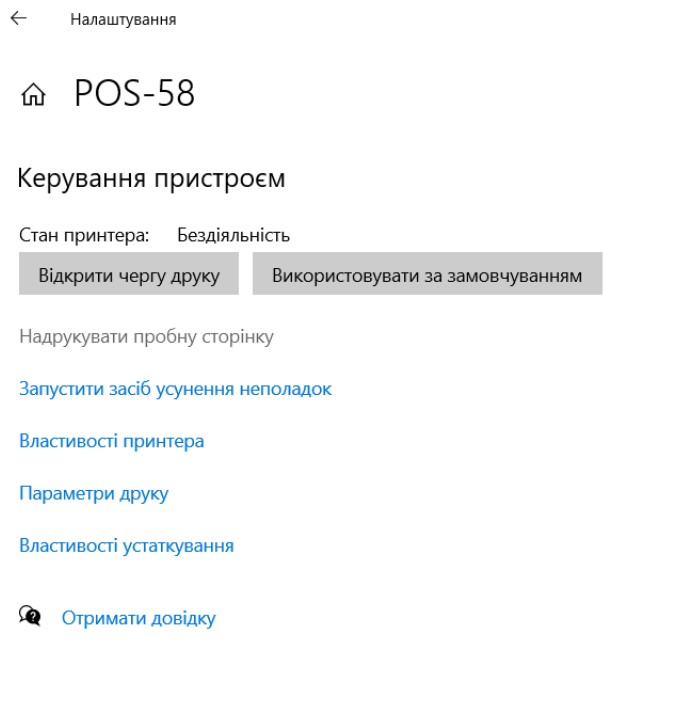
Натискаємо «ОК»

13. Все принтер під'єднано.

14. Для перевірки чи друкує принтер заходимо у вкладку «Принтери та сканери»-> «Принтери та сканери» та обираємо потрібний нам принтер.



15. Натискаємо на принтер та обираємо «Керування». Відкриється вікно Налаштувань



16. У вікні обираємо «Надрукувати пробну сторінку»